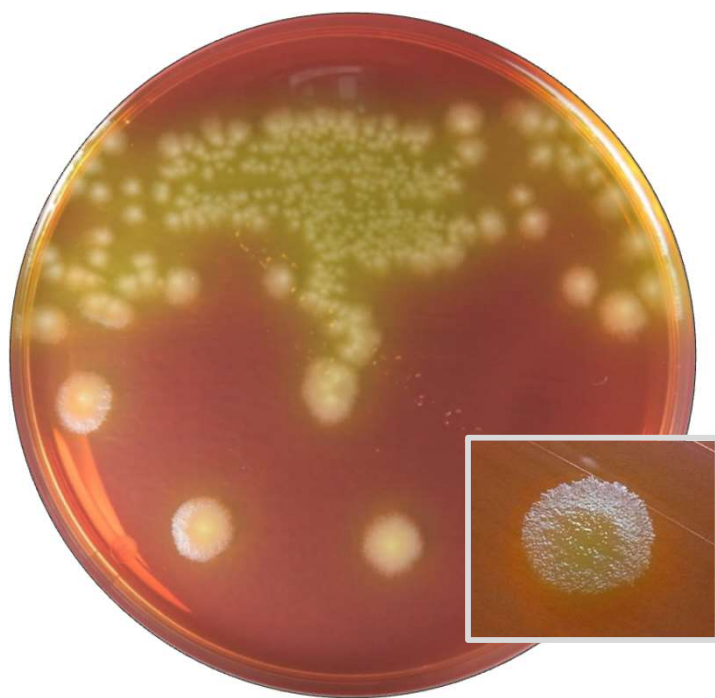


# *Clostridioides difficile* 分離用

## KBM CCMA寒天培地



*Clostridioides difficile* ATCC 9689

【培養条件】嫌気環境下、35°C・3日間培養

組成	精製水1Lあたり
ペプトン	40.0 g
D-マンニット	6.0 g
塩化ナトリウム	2.0 g
リン酸水素二ナトリウム	5.0 g
リン酸二水素カリウム	1.0 g
L-システイン塩酸塩	0.5 g
硫酸マグネシウム	0.1 g
タウロコール酸ナトリウム	1.0 g
ニュートラルレッド	0.03 g
サイクロセリン	0.25 g
セフォキシチン	8 mg
寒天	17.0 g

pH 7.3±0.2

### <特徴>

- ◆ KBM CCMA寒天培地は、臨床材料および環境中から *Clostridioides difficile* を選択分離するための培地です。
- ◆ 選択剤を見直すことによって *C. difficile* の検出感度および選択性が向上し、検体のエタノール処理が不要となりました。
- ◆ 本培地に発育した *C. difficile* は、辺縁不規則でラフ型の特徴あるコロニーを形成します。
- ◆ 1枚ずつ嫌気状態で包装されているため、必要な数だけすぐに使用できます。

製品コード	製品名	包装	価格	貯法	有効期限
42210	KBM CCMA寒天培地	1枚×10	¥4,500	冷暗所 (2~10°C)	150日



# KOHJIN BIO

コージンバイオ株式会社 培地の開発・製造・販売

〒350-0214 埼玉県坂戸市千代田5-1-3  
お問い合わせ：03-5459-1575  
URL: <https://kohjin-bio.jp/>