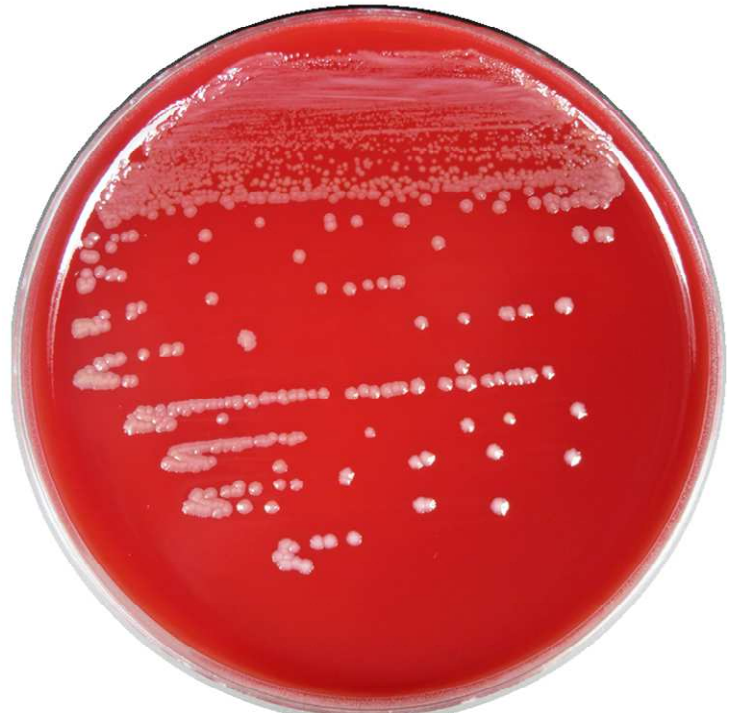


カンピロバクター選択分離用

KBM 改良カンピロバクター血液寒天培地



遊走コロニー例



灰白色コロニー例

Campylobacter jejuni

【培養条件】 微好気条件下、42°C、2日間培養

<特徴>

- ◆ 本培地は、臨床材料から *Campylobacter jejuni/coli* を分離するための選択培地です。
- ◆ カンピロバクターの発育必須成分のみならず、発育環境を意識した専用の基礎培地組成となっています。そのため発育支持力が改善されています。
- ◆ 従来培地よりも選択性を高めているため、他菌種の発育を阻害し、カンピロバクターを効率的に分離できます。
- ◆ ヒツジ血液を発育阻害物質の吸着材としています。新鮮臨床検体からの分離培養では、従来培地と同様に拡散又は遊走コロニーを形成します。また、周囲が不規則で平坦な灰白色コロニーを形成する場合があります。

製品コード	製品名	包装	価格	貯法	有効期限
43120	KBM 改良カンピロバクター血液寒天培地	10枚/袋	¥2,500	冷暗所 (2-10°C)	150日



KOHJIN BIO

コージンバイオ株式会社 培地の開発・製造・販売

〒350-0214 埼玉県坂戸市千代田5-1-3

TEL: 049-284-3781

FAX: 049-284-4784

e-mail info@kohjin-bio.co.jp

URL <http://www.kohjin-bio.co.jp>