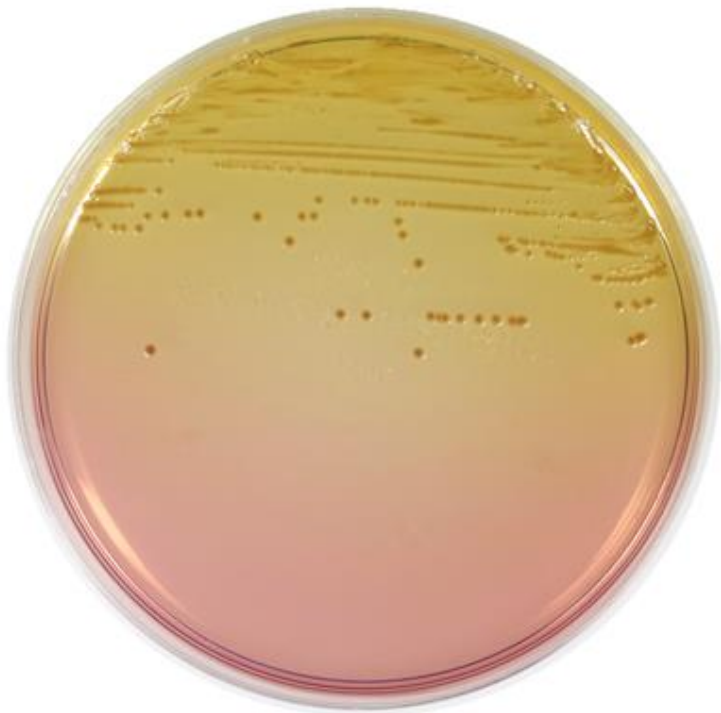


病原大腸菌O157選択分離用

“KBM” CT-SMAC寒天培地



組成	精製水1L当り
ペプトン	20.0 g
D-ソルビトール	10.0 g
塩化ナトリウム	5.0 g
胆汁酸塩	1.5 g
ニュートラルレッド	0.03 g
クリスタルバイオレット	0.001 g
セフィキシム	0.05 mg
亜テルル酸カリウム	2.5 mg
寒天	15.0 g

pH 7.1±0.2

Escherichia coli O157

【培養条件】好気条件下、35℃、24時間培養

<特徴>

- ❖ “KBM” CT-SMAC寒天培地は、臨床材料から病原大腸菌O157を分離するための選択培地です。
- ❖ 病原大腸菌O157は、ソルビトールを分解しないため無色半透明のコロニーを形成します。
- ❖ 病原大腸菌O157以外の腸管出血性大腸菌（EHEC）は、ソルビトールを分解するため赤色のコロニーを形成します。
- ❖ セフィキシムと亜テルル酸カリウムの添加により、EHEC以外の多くの腸内細菌を抑制します。

製品コード	製品名	包装	価格	貯法	有効期限
41030	“KBM” CT-SMAC寒天培地	10枚/袋	¥1,400	冷蔵所 (2-10℃)	90日



KOHJIN BIO

コージンバイオ株式会社 培地の開発・製造・販売

〒350-0214 埼玉県坂戸市千代田5-1-3

TEL:(049)284-3781(代)

FAX:(049)284-4784

e-mail: info@kohjin-bio.co.jp

URL <http://www.kohjin-bio.co.jp>