

蛍光真菌染色用（グラム染色プラス） “KBM”GPフルオファンギー染色液

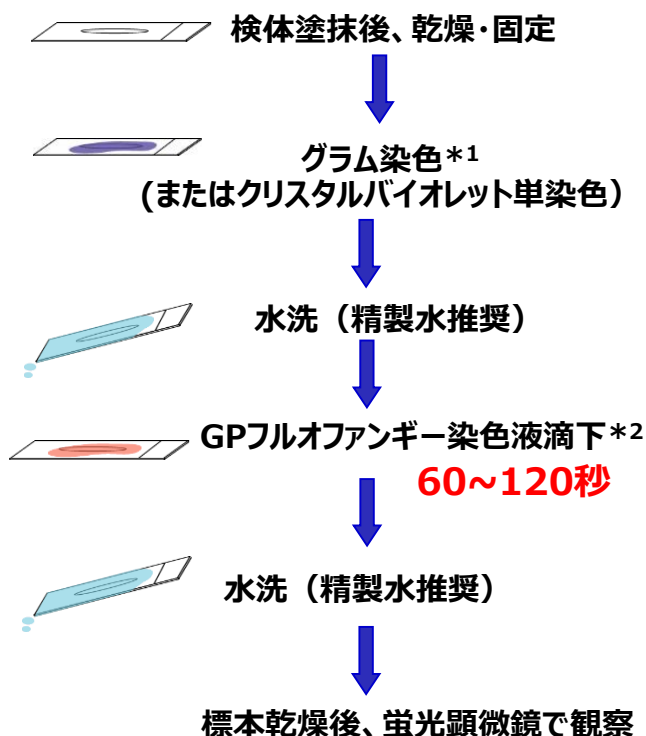
真菌の存在を顕微鏡観察で迅速にスクリーニング

真菌の細胞壁に存在する多糖類（セルロース、キチン等）に特異的に結合する蛍光増白剤を用いた染色液です。



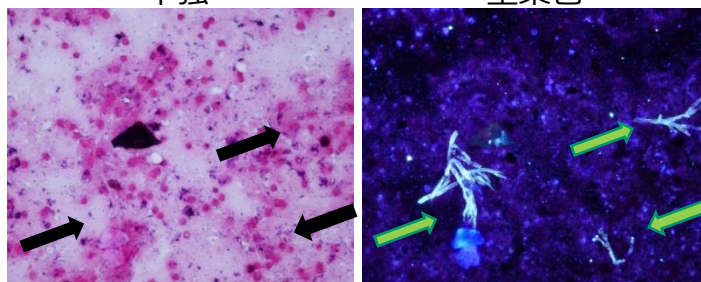
グラム染色で染まりにくい真菌が存在しますが、本染色液は、グラム染色に重ねて真菌を染色識別することができます。

“KBM”GPフルオファンギー染色方法



グラム染色
単独

“KBM”GPフルオファンギー
重染色



同スライド(糸状菌)

*1コントラストが増加します。この操作は省略することも可能です。

*2室温に戻してからご使用ください。

製品コード	製品名	容量	定価（税別）	保管方法	有効期限
56310	“KBM”G Pフルオファンギー真菌染色液	50ml	¥7,500	冷蔵・暗所	540 日



KOHJIN BIO

コージンバイオ株式会社 培地の開発・製造・販売

〒350-0214 埼玉県坂戸市千代田5-1-3

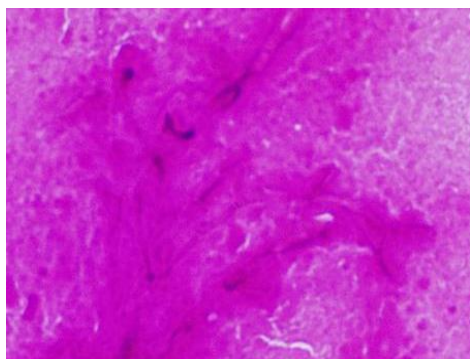
TEL:(049)284-3781(代)

FAX:(049)284-4784

e-mail: info@kohjin-bio.co.jp

URL <http://www.kohjin-bio.co.jp>

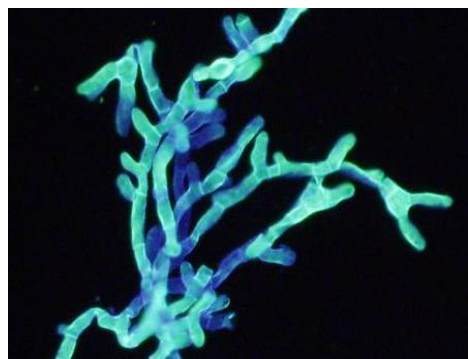
グラム染色との比較



グラム染色 ×40倍

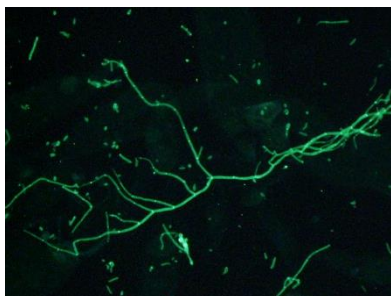


“KBM”GPフルオファンギー染色

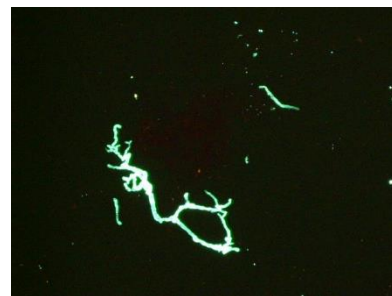


励起波長 400-440nm ×40倍

“KBM” GPフルオファンギー による 各種真菌の染色像



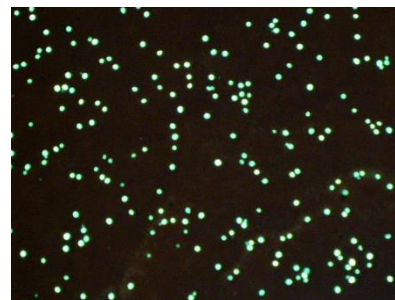
カンジダ



トリコフィートン

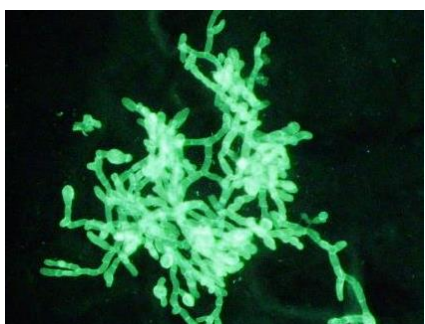


アスペルギルス

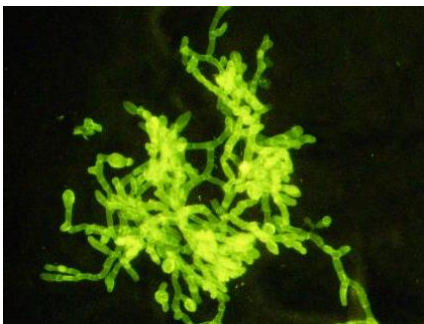


クリプトコッカス

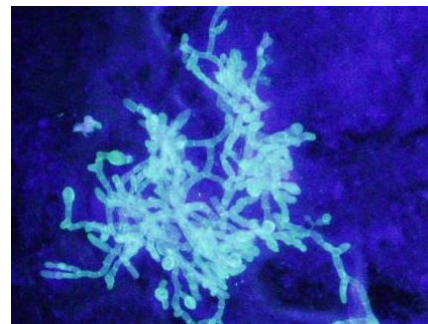
励起波長別比較



励起波長 400-440nm ×20倍



励起波長 470-490nm ×20倍



励起波長 520-550nm ×20倍



KOHJIN BIO

コージンバイオ株式会社 培地の開発・製造・販売

〒350-0214 埼玉県坂戸市千代田5-1-3

TEL:(049)284-3781(代)

FAX:(049)284-4784

e-mail: info@kohjin-bio.co.jp

URL <http://www.kohjin-bio.co.jp>