

RSウイルスキット

KBMラインチェック RSV



原寸大

写真は陽性例です。



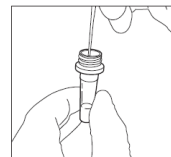
▲外装サイズ:KBMラインチェック RSV W195×D123×H58(mm)

Point ①

抗原抽出液は、KBMラインチェックFluABと共用可能

検体	Flu AB	RSV
鼻腔拭い液	○	○
鼻腔吸引液	○	○
鼻汁鼻かみ液	○	×
咽頭拭い液	○	×

鼻腔拭い液・鼻腔吸引液では
1度の抽出操作で、FluABとRSVの検査が可能です



Point ②

簡便な操作手順

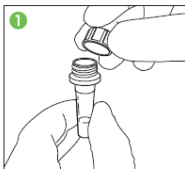
【検体】

鼻腔ぬぐい液

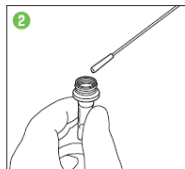
鼻腔吸引液

※吸引器は、キットに含まれておりません。

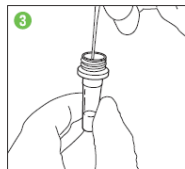
【操作手順】



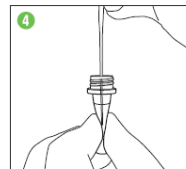
1 抗原抽出液チューブのキャップをはずす。



2 検体を採取した綿棒を抗原抽出液に浸す。



3 よく攪拌した後、抗原抽出液チューブをつまみ、綿棒を引き抜く。



5 フィルター付きノズルを装着する。



7 テストデバイスの試料滴下部に3滴滴下する。

8分後 判定

【判定例】



C T

陰性



C T

陽性

発症から12時間以内の患者さまの検体においても良好な成績を示しました

遺伝子検査との相関性
-発症から検査までの経過時間ごとの感度-
【全体】

発症から検査までの経過時間	RT-PCR 陽性数	ラインチェックRSV	
		陽性数	感度(%)
0~12hr未満	19	19	100.0
12~24hr未満	25	24	96.0
24~48hr未満	31	29	93.5
48hr以上	59	57	96.6

対象：2017年12月~2018年9月に福岡県内の内科・小児科を受診し、RT-PCR法によりRSウイルス陽性と判定された患者の中で、発症日時と検体採取日時が判明している患者134例に対するKBMラインチェックRSVの感度を解析した。

● 参考データ

【RT-PCR法との相関性】

【鼻腔拭い液】		RT-PCR法		合計
		陽性	陰性	
本品	陽性	83	3	86
	陰性	3	96	99
合計		86	99	185

陽性一致率:96.5%
陰性一致率:97.0%

全体一致率:96.8%

【鼻腔吸引液】		RT-PCR法		合計
		陽性	陰性	
本品	陽性	60	3	63
	陰性	2	90	92
合計		62	93	155

陽性一致率:96.8%
陰性一致率:96.8%

全体一致率:96.8%

● 製品情報

測定原理:免疫クロマトグラフ法

使用目的:鼻腔拭い液または鼻腔吸引液中のRSウイルス抗原の検出

有効期限:製造後21ヶ月間

貯蔵方法:2~30℃

判定時間:滴下1分後~8分

外装サイズ:KBMラインチェック RSV W195×D123×H58(mm)

【キット構成】

品名	KBMラインチェック RSV	
製品コード	80020	
包装単位	10テスト	
構成試薬	テストデバイス	10個(個包装)
	抗原抽出液	10本
付属品	鼻腔用滅菌綿棒	10本
	フィルター付きノズル	10個

【別売品】

品名	KBMラインチェック RSVテストデバイス	
製品コード	80030	
包装単位	10テスト	
構成試薬	テストデバイス	10個(個包装)

● 製品コード:80011 綿棒輸送用チューブ(10本入り)



▲ KBM ラインチェックRSV
(製品コード80020)



◀ KBM ラインチェックRSV
テストデバイス
(製品コード80030)

【お問い合わせ先】

製造販売元



KOHJIN BIO
コージンバイオ株式会社

〒350-0214 埼玉県坂戸市千代田5丁目1番地3
TEL:(049)284-3781(代) FAX:(049)284-4784
URL: <http://www.kohjin-bio.jp>

代理店

Point ②

簡便な操作手順

操作方法・判定例

【検体】

KBM ラインチェックFluAB

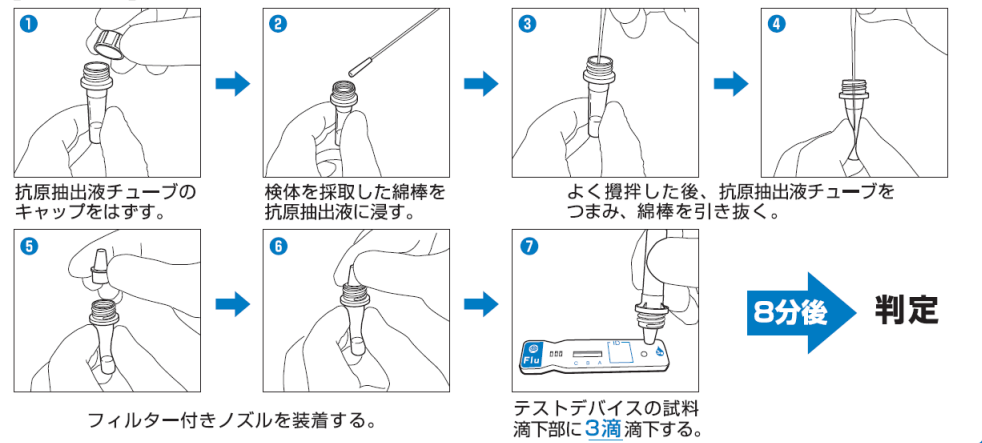
- 鼻腔ぬぐい液
- 鼻腔吸引液
- 鼻かみ液
- 咽頭ぬぐい液

KBM ラインチェックRSV

- 鼻腔ぬぐい液
- 鼻腔吸引液

※吸引器、咽頭用滅菌綿棒等は、キットに含まれておりません。

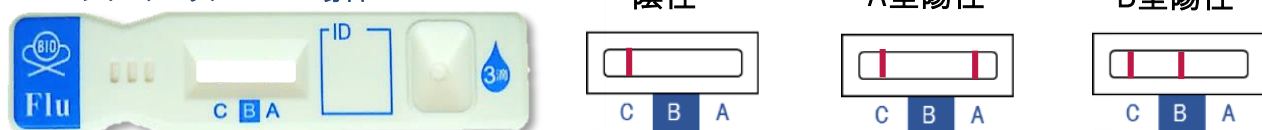
【操作手順】



8分後 判定

【判定例】

KBM ラインチェックFluABの場合



KBM ラインチェックRSVの場合



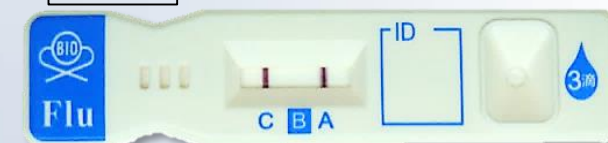
KBMラインチェックシリーズ

インフルエンザウイルスキット

KBMラインチェック Flu AB

製造販売承認番号 22800EZ00079000

原寸大 写真はA型陽性例です。

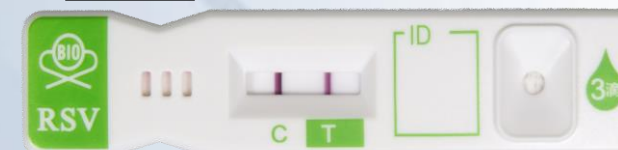


RSウイルスキット

KBMラインチェック RSV

製造販売承認番号 30100EZ00005000

原寸大 写真は陽性例です。



Check

綿棒輸送用チューブを発売しました

10本入り 品番:80011



- 検体を採取後、検査室に搬送する際等に、検体の二次汚染を防ぐ為の容器です。

Point ①

抗原抽出液が共用可能

検体	Flu AB	RSV
鼻腔拭い液	○	○
鼻腔吸引液	○	○
鼻汁鼻かみ液	○	×
咽頭拭い液	○	×

鼻腔拭い液・鼻腔吸引液では1度の抽出操作で、FluABとRSVの検査が可能です



【お問い合わせ先】

製造販売元



コージンバイオ株式会社

〒350-0214 埼玉県坂戸市千代田5丁目1番地3
TEL: (049)284-3781(代) FAX: (049)284-4784
URL: http://www.kohjin-bio.jp

代理店

KBMラインチェック Flu AB

KBMラインチェック RSV

Check

B型インフルエンザについて
発熱から6時間以内の患者さまの検体においても良好な成績を示しました

発熱経過時間ごとの感度
インフルエンザB型【全体】

発熱から検査までの経過時間	分離培養陽性数	ラインチェックFluAB	
		陽性数	感度(%)
0~6hr未満	12	12	100.0
6~8hr未満	8	8	100.0
8~10hr未満	17	15*	88.2
10~12hr未満	15	13**	86.7
12~24hr未満	88	81	92.0
24~48hr未満	44	42	95.5
48hr以上	12	11	91.7

*陰性2件は咽頭ぬぐい液1件、鼻汁鼻かみ液1件
**陰性2件は咽頭ぬぐい液1件、鼻汁鼻かみ液1件

対象：2016年1月~2016年4月に福岡県内の内科・小児科を受診し、ウイルス分離培養法によりインフルエンザB型陽性と判定された発熱患者(最高体温38.0℃以上)の中で、発熱発症日時が判明している患者196例に対するKBMラインチェックFlu ABの感度を解析した。

Check

発症から12時間以内の患者さまの検体においても良好な成績を示しました

遺伝子検査との相関性
-発症から検査までの経過時間ごとの感度-
【全体】

発症から検査までの経過時間	RT-PCR陽性数	ラインチェックRSV	
		陽性数	感度(%)
0~12hr未満	19	19	100.0
12~24hr未満	25	24	96.0
24~48hr未満	31	29	93.5
48hr以上	59	57	96.6

対象：2017年12月~2018年9月に福岡県内の内科・小児科を受診し、RT-PCR法によりRSウイルス陽性と判定された患者の中で、発症日時と検体採取日時が判明している患者134例に対するKBMラインチェックRSVの感度を解析した。

【RT-PCR法との相関性】

【鼻腔拭い液】	RT-PCR法		合計
	陽性	陰性	
本品	陽性	83	86
	陰性	3	99
合計	86	99	185

陽性一致率:96.5% 全体一致率:96.8%
陰性一致率:97.0%

【鼻腔吸引液】	RT-PCR法		合計
	陽性	陰性	
本品	陽性	60	63
	陰性	2	92
合計	62	93	155

陽性一致率:96.8% 全体一致率:96.8%
陰性一致率:96.8%

【ウイルス分離培養法との相関性】

- B型インフルエンザウイルス -

		培養法		合計
		陽性	陰性	
本品	陽性	213	25	238
	陰性	19	610	629
合計		232	635	867

B型インフルエンザウイルスに対する高い検出率

陽性一致率:91.8%
陰性一致率:96.1%
全体一致率:94.9%

A型インフルエンザウイルスに対する全体一致率は93.2%です

● 製品情報

測定原理:免疫クロマトグラフ法
使用目的:鼻腔拭い液、鼻腔吸引液、鼻汁鼻かみ液又は咽頭拭い液中のA型インフルエンザウイルス抗原又はB型インフルエンザウイルス抗原の検出
有効期限:製造後24ヶ月間
貯蔵方法:2~30℃
判定時間:滴下1分後~8分
外装サイズ:KBMラインチェック Flu AB W195×D123×H58(mm)

【キット構成】

品名	KBMラインチェック Flu AB	
製品コード	80010	
包装単位	10テスト	
構成試薬	テストデバイス	10個(個包装)
	抗原抽出液	10本
付属品	鼻腔用滅菌綿棒	10本
	フィルター付きノズル	10個



● 製品情報

測定原理:免疫クロマトグラフ法
使用目的:鼻腔拭い液または鼻腔吸引液中のRSウイルス抗原の検出
有効期限:製造後21ヶ月間
貯蔵方法:2~30℃
判定時間:滴下1分後~8分
外装サイズ:KBMラインチェック RSV W195×D123×H58(mm)

【キット構成】

品名	KBMラインチェック RSV	
製品コード	80020	
包装単位	10テスト	
構成試薬	テストデバイス	10個(個包装)
	抗原抽出液	10本
付属品	鼻腔用滅菌綿棒	10本
	フィルター付きノズル	10個

【別売品】

品名	KBMラインチェック RSVテストデバイス	
製品コード	80030	
包装単位	10テスト	
構成試薬	テストデバイス	



▲KBM ラインチェックRSV (製品コード80020)

◀KBM ラインチェックRSV テストデバイス (製品コード80030)