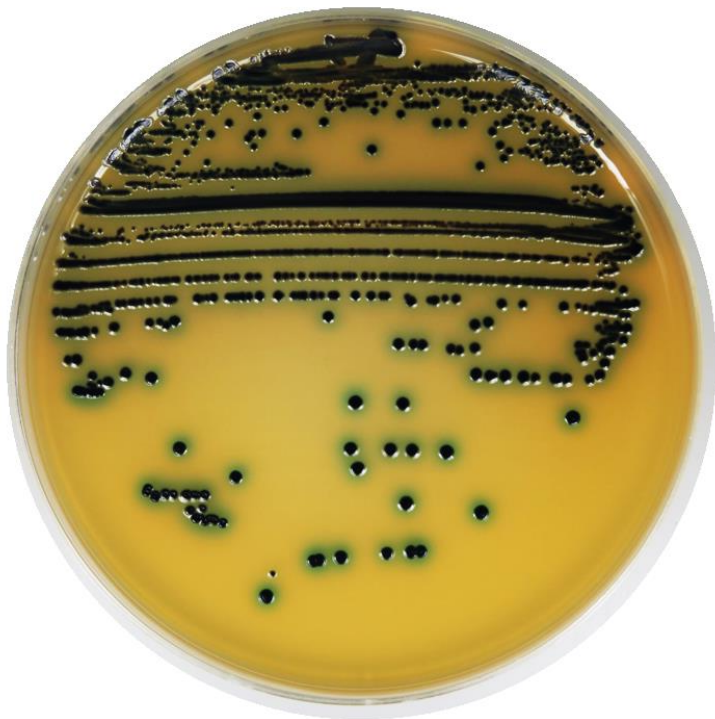


腸管出血性大腸菌(EHEC)分離用

“KBM” MC-MAC II 寒天培地



Escherichia coli O157

【培養条件】好気条件下、35℃、24時間培養

組成	精製水1L当たり
ペプトン	10.0 g
酵母エキス	5.0 g
シヨ糖	10.0 g
塩化ナトリウム	5.0 g
デソキシコール酸ナトリウム	0.5 g
リン酸水素二カリウム	0.4 g
リン酸二水素カリウム	0.5 g
亜テルル酸カリウム	2.5 mg
寒天	15.0 g
発色基質	0.41 g
pH指示薬	0.02 g
選択剤	4 mg

pH 7.0±0.2

<特徴>

- ❖ “KBM” MC-MAC II 寒天培地は、臨床材料から腸管出血性大腸菌（EHEC）を鑑別するための培地です。
- ❖ EHECは、発色基質の利用により、青～青緑色のコロニーを形成します。
- ❖ EHEC以外の菌は、阻害剤である亜テルル酸カリウムや亜セレン酸ナトリウムにより、発育が抑制されます。
- ❖ EHEC以外の菌が発育した場合、赤褐色のコロニーを形成するため、鑑別が可能となります。

製品コード	製品名	包装	価格	貯法	有効期限
41331	“KBM” MC-MAC II 寒天培地	10枚/袋	¥1,800	冷暗所 (2-10℃)	90日



KOHJIN BIO

コージンバイオ株式会社 培地の開発・製造・販売

〒350-0214 埼玉県坂戸市千代田5-1-3

TEL:(049)284-3781(代)

FAX:(049)284-4784

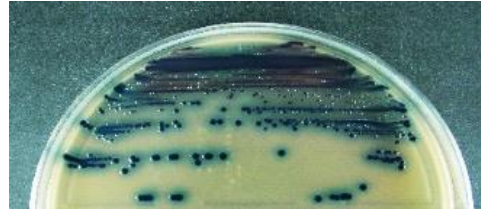
e-mail: info@kohjin-bio.co.jp

URL <http://www.kohjin-bio.co.jp>

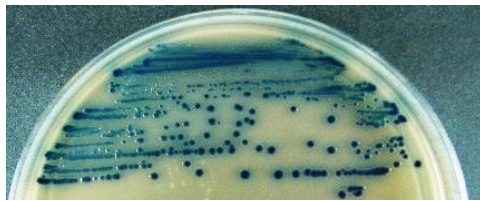
腸管出血性大腸菌(EHEC)分離用 “KBM” MC-MAC II 寒天培地

＜EHEC各血清型培養例＞

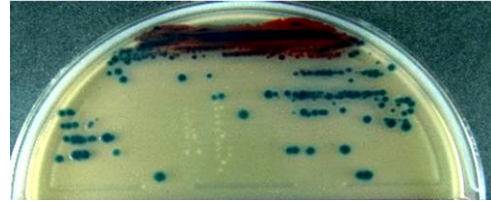
E. coli O157



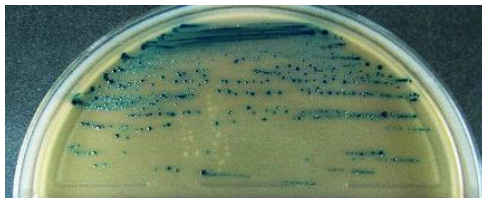
E. coli O26



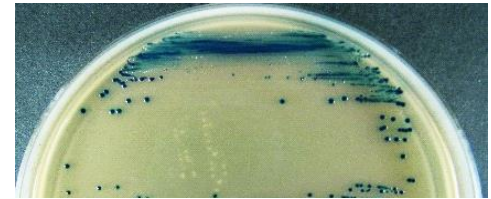
E. coli O113



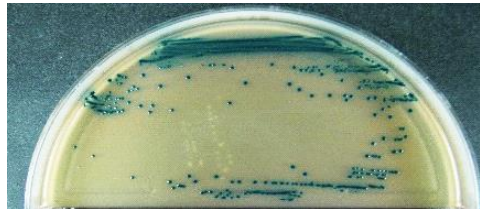
E. coli O103



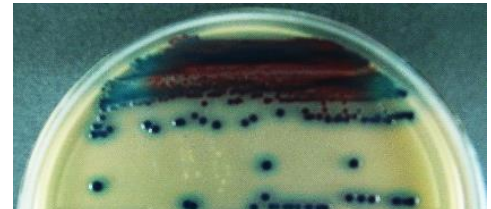
E. coli O118



E. coli O111



E. coli O119



【培養条件】好気条件下、35℃、1日間培養

製品コード	製品名	包装	価格	貯法	有効期限
41331	“KBM” MC-MAC II 寒天培地	10枚/袋	¥1,800	冷暗所 (2-10℃)	90日



KOHJIN BIO

コージンバイオ株式会社 培地の開発・製造・販売

〒350-0214 埼玉県坂戸市千代田5-1-3

TEL:(049)284-3781(代)

FAX:(049)284-4784

e-mail: info@kohjin-bio.co.jp

URL <http://www.kohjin-bio.co.jp>