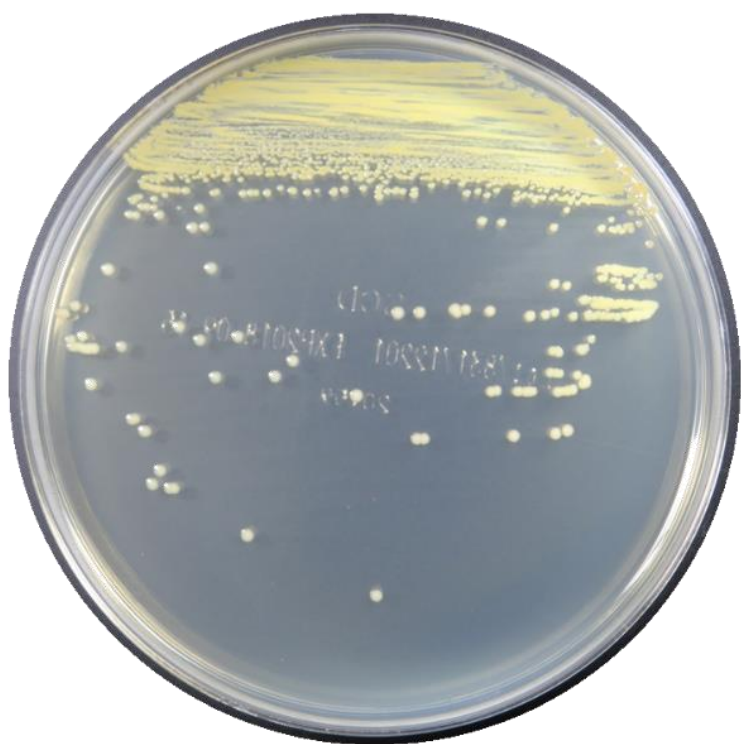


一般細菌分離用 “KBM” SCD寒天培地



組成	精製水1L当り
カゼインペプトン	15.0 g
ソイペプトン	5.0 g
塩化ナトリウム	5.0 g
寒天	15.0 g

pH 7.3±0.2

Staphylococcus aureus NBRC 13276

【培養条件】好気環境下、35℃、24時間培養

<特徴>

- ❖ “KBM” SCD寒天培地は、一般細菌の分離に適した非選択培地です。
- ❖ 2種類のペプトンの特性により、非常に広範囲の細菌を発育させることが可能です。ソイペプトンにはビタミンB₁などのビタミン類が多く含まれているため、発育支持性能が向上します。
- ❖ SCD寒天培地は、無菌試験、空中落下細菌試験、生菌数測定などに使用可能です。

製品コード	製品名	包装	価格	貯法	有効期限
41120	“KBM” SCD寒天培地	10枚/袋	¥1,200	冷暗所 (2-10℃)	270日



KOHJIN BIO

コージンバイオ株式会社 培地の開発・製造・販売

〒350-0214 埼玉県坂戸市千代田5-1-3

TEL:(049)284-3781(代)

FAX:(049)284-4784

e-mail: info@kohjin-bio.co.jp

URL <http://www.kohjin-bio.co.jp>