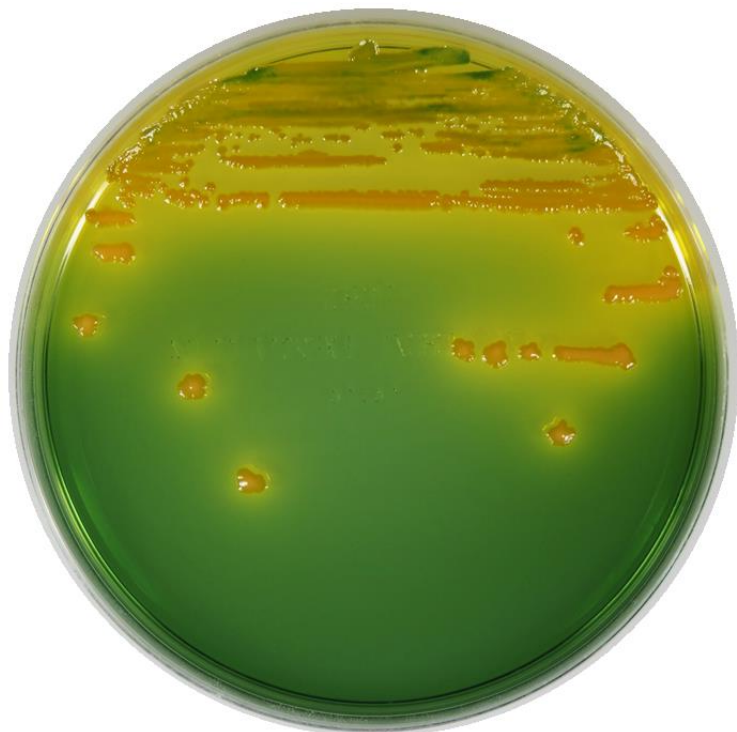


病原性 *Vibrio* 属選択分離用

“KBM” TCBS寒天培地



Vibrio alginolyticus

【培養条件】好気条件下、35℃、1日間培養

| 組成 | 精製水1L当り |
|------------|---------|
| ペプトン | 10.0 g |
| 酵母エキス | 5.0 g |
| 白糖 | 20.0 g |
| 塩化ナトリウム | 10.0 g |
| クエン酸ナトリウム | 10.0 g |
| チオ硫酸ナトリウム | 10.0 g |
| 胆汁酸塩 | 5.0 g |
| コール酸ナトリウム | 3.0 g |
| クエン酸鉄 | 1.0 g |
| プロムチモールブルー | 0.04 g |
| チモールブルー | 0.04 g |
| 寒天 | 15.0 g |

pH 8.8±0.2

<特徴>

- ❖ “KBM” TCBS寒天培地は、病原性 *Vibrio* 属を分離するための選択培地です。
- ❖ 本培地は、複数の塩類の添加と、塩基側のpH設定により、*Vibrio* 属以外の菌を強く抑制します。
- ❖ 白糖分解の *V. cholerae*, *V. alginolyticus*, *V. fluvialis* などは黄色のコロニーを形成します。
- ❖ 白糖非分解の *V. parahaemolyticus* は青緑色のコロニーを形成します。

| 製品コード | 製品名 | 包装 | 価格 | 貯法 | 有効期限 |
|-------|----------------|-------|--------|----------------|------|
| 41010 | “KBM” TCBS寒天培地 | 10枚/袋 | ¥1,400 | 冷暗所 (2-10℃) | 180日 |



KOHJIN BIO

コージンバイオ株式会社 培地の開発・製造・販売

〒350-0214 埼玉県坂戸市千代田5-1-3

TEL:(049)284-3781(代)

FAX:(049)284-4784

e-mail: info@kohjin-bio.co.jp

URL <http://www.kohjin-bio.co.jp>