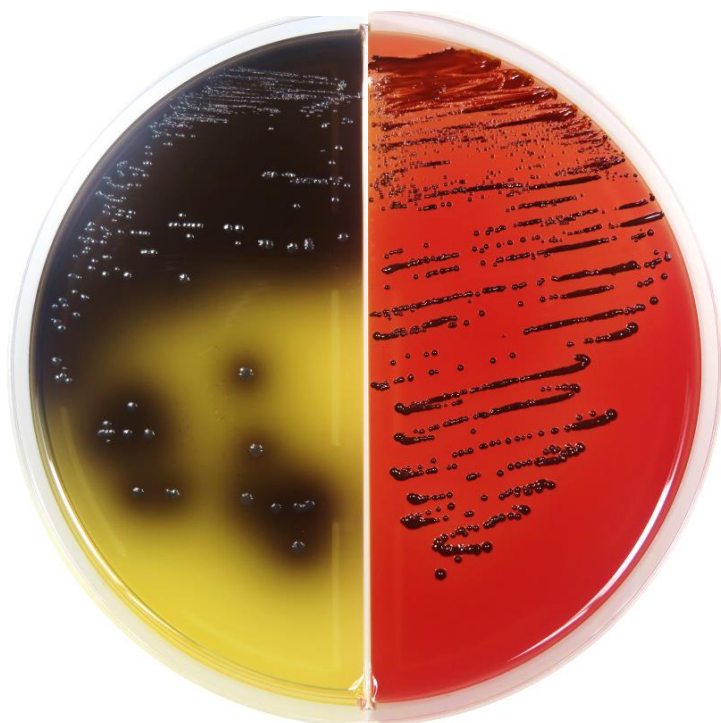


# 嫌気性菌用

## “KBM” アネORS血寒/BBE寒天培地



BBE寒天培地

組成	精製水1L当り
ペプトン	20.0 g
酵母エキス	5.0 g
D-グルコース	1.0 g
胆汁末	20.0 g
エスクリン	1.0 g
L-アルギニン	1.0 g
ピルビン酸ナトリウム	1.0 g
クエン酸鉄アンモニウム	0.5 g
L-システイン	0.3 g
亜硫酸ナトリウム	0.1 g
ビタミンK1	0.01 g
ヘミン	0.01 g
ゲンタマイシン	0.1 g
寒天	15.0g

pH 7.0±0.2

＜培養例＞ 右: *Prevotella intermedia* ATCC 49046  
左: *Bacteroides fragilis* ATCC 25285

### ＜特徴＞

- “KBM” アネORS血寒/BBE寒天培地は、臨床材料から偏性嫌気性菌を分離するための培地です。
- 本培地は嫌気性菌の発育支持力に優れ、黒色色素産生菌の鑑別が容易なアネORS血液寒天培地と、高頻度に検出される*B. fragilis*の選択分離のためのBBE寒天培地が1枚にセットされた分画培地です。
- BBE寒天培地では、*B. fragilis*はエスクリンを加水分解してコロニー周辺が黒色化し、遊離胆汁酸の沈殿を生じます。一方、*B. fragilis*以外の菌のほとんどが高純度の胆汁およびゲンタマイシンによって発育を抑制されます。
- 嫌気状態で包装されているため、すぐに使用できます。

製品コード	製品名	包装	価格	貯法	有効期限
44165	“KBM” アネORS血寒/BBE寒天培地	1枚×10	¥4,500	冷暗所 (2-10℃)	150日



# KOHJIN BIO

コージンバイオ株式会社 培地の開発・製造・販売

〒350-0214 埼玉県坂戸市千代田5-1-3

TEL:(049)284-3781(代)

FAX:(049)284-4784

e-mail: info@kohjin-bio.co.jp

URL <http://www.kohjin-bio.co.jp>