

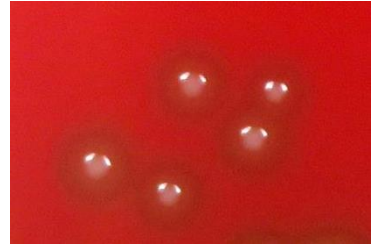
# 細菌分離用・溶血反応鑑別用

## “KBM” ヒツジ血液寒天培地



*Streptococcus pyogenes* ATCC 19615

【培養条件】好気環境下、35℃、24時間培養



*Streptococcus pneumoniae*

ATCC 6305

α溶血環



*Streptococcus pyogenes*

ATCC 19615

β溶血環

### <特徴>

- ◆ “KBM” ヒツジ血液寒天培地は、標準寒天培地には発育しにくい菌種の培養、溶血反応の鑑別に使用されます。
- ◆ 本培地にはヒツジ脱繊維血液が5%量添加されています。一般細菌は勿論、*Streptococcus*属(レンサ球菌)に代表される栄養要求の厳しい菌など、広範囲の細菌が旺盛に発育します。
- ◆ レンサ球菌の溶血環が明瞭で、的確な溶血反応が得られます。  
α溶血はコロニー周辺に緑～褐色の溶血環が確認できます。  
β溶血はコロニー周辺に透明の溶血環が確認できます。

製品コード	製品名	包装	価格	貯法	有効期限
42100	“KBM” ヒツジ血液寒天培地	10枚/袋	¥1,800	冷暗所 (2-10℃)	90日



**KOHJIN BIO**

コージンバイオ株式会社 培地の開発・製造・販売

〒350-0214 埼玉県坂戸市千代田5-1-3

TEL:(049)284-3781(代)

FAX:(049)284-4784

e-mail: info@kohjin-bio.jp

URL <http://www.kohjin-bio.jp>